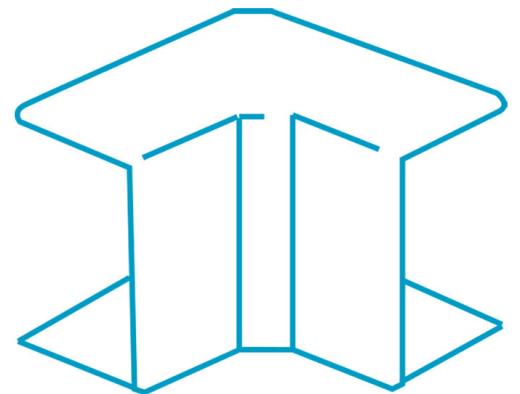
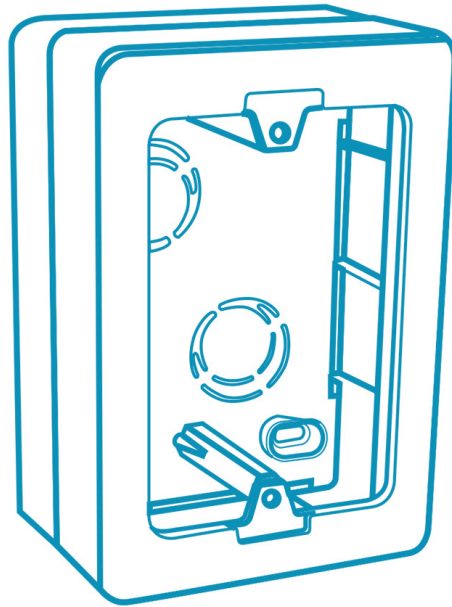
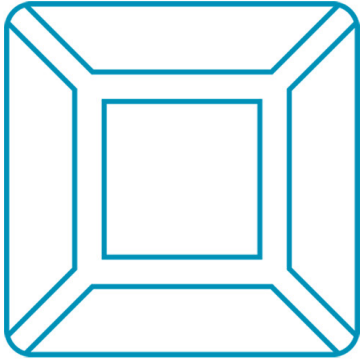


Sujeción y canalización





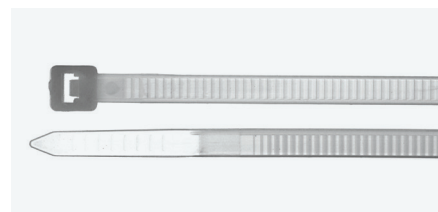
Sujeción y canalización

SUJECCIÓN Y CANALIZACIÓN

Sujetacables de nylon

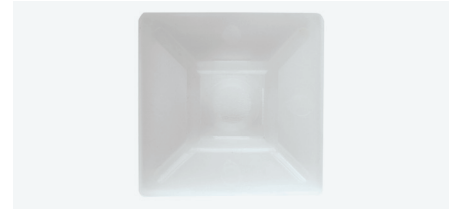
Código	Dimensiones		Tension min. de amarre		Color	Piezas
	(pulg)	(mm)	(lb)	(Kg)		
S100X25C	4 x .10	100 X 2.5	18	8.2	Natural	100
S100X25C-B	4 x .10	100 X 2.5	18	8.2	Negro	100
S150X35C	6 x .142	150 X 3.6	30	13.6	Natural	100
S150X35C-B	6 x .142	150 X 3.5	30	13.6	Negro	100
S180X35C	7.09 x .142	180 X3.5	35	15.4	Natural	100
S180X35C-B	7.09 x .142	180 X3.5	35	15.4	Negro	100
S250X35C	9.84 x 0.137	250 X 3.5	40	18.2	Natural	100
S250X35C-B	9.84 x 0.137	250 X 3.6	40	18.2	Negro	100
S288X46L	11.33 x 0.181	288 X 4.6	50	22.6	Natural	50
S288X46L-B	11.33 x 0.181	288 X 4.6	50	22.6	Negro	50
S371X46L	14.60 x 0.181	371 X 4.6	50	22.6	Natural	50
S371X46L-B	14.60 x 0.181	371 X 4.6	50	22.6	Negro	50
S430X46L	16.92 x 0.181	430 X 4.6	50	22.6	Natural	50
S533X46L	20.98 x 0.181	533 X 4.6	50	22.6	Natural	50
S613X87L	24.13 x 0.342	613 X 8.7	180	81.6	Natural	50
S774X87L	30.47 x 0.342	774 X 8.7	175	79.3	Natural	50
S920X87L	36.22 x 0.342	920 X 8.7	175	79.3	Natural	50
S1160X87L	48.03 x 0.342	1160 x 8.7	180	81.64	Natural	50

· Cuenta con certificación UL



Soporte autoadherible de nylon

Código	Descripción	Dimensiones		Piezas
		(mm)	(pulg)	
GHW004A	Soporte autoadherible	28 x 28	1.1 x 1.1	100



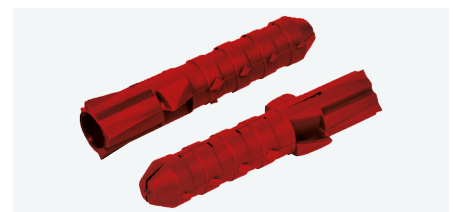
Grapas para cable

Código	Descripción	Piezas
GC005MM	Grapa para cable curva 5 mm	100
GC006MM	Grapa para cable curva 6 mm	100
GC008MM	Grapa para cable curva 8 mm	100
GC010MM	Grapa para cable curva 10 mm	100
GC012MM	Grapa para cable curva 12 mm	100
GC016MM	Grapa para cable curva 16 mm	100
GR005MM	Grapa para cable recta 5 mm	100
GR008MM	Grapa para cable recta 8 mm	100
GR010MM	Grapa para cable recta 10 mm	100



Taquetes de plástico

Código	Color	Dimensiones (pulg/mm)	Carga recomendada			Resistencia a la extracción			Piezas
			Concreto (kg/lb)	Tabique (kg/lb)	Material de baja densidad (kg/lb)	Concreto (kg/lb)	Tabique (kg/lb)	Material de baja densidad (kg/lb)	
TAQ0100R	●	1/4 / 6	60/132.18	50/110.15	20/44.06	40/88.12	40/88.12	8/17.624	100
TAQ0105C	●	5/16 / 8	120/264.36	70/154.21	25/55.07	80/176.24	40/88.12	10/22.03	100
TAQ0110A	●	3/8 / 10	140/308.42	—	30/66.09	100/220.03	—	15/33.04	100



Canaletas Argos

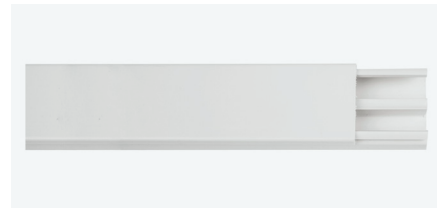
Código	Dimensiones (mm)			Piezas
	A	B	Largo	
CMA10X10	10	10	2 000	70
CMA20X10	20	10	2 000	40
CMA12X12	12	12	2 000	30
MCA15/1X17	15	17	2 000	28
MCA25/1X17	25	17	2 000	20



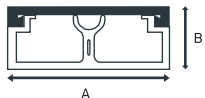
· Incluyen tapa.



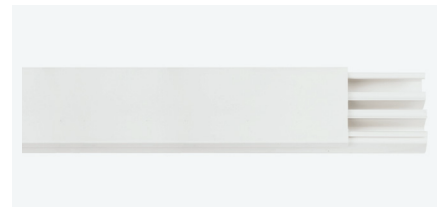
Código	Dimensiones (mm)			Piezas
	A	B	Largo	
MCA22/2X10	22	10	2 000	25
MCA40/2X17	40	17	2 000	15



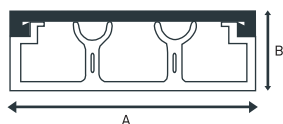
· Incluyen tapa.



Código	Dimensiones (mm)			Piezas
	A	B	Largo	
MCA50/3X20	50	20	2 000	8

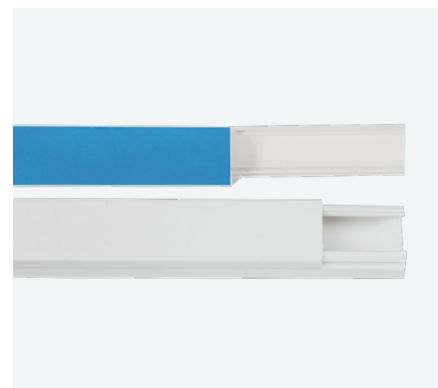


· Incluyen tapa.



Canaletas Argos con adhesivo

Código	Vías	Dimensiones (mm)		
		A	B	Largo
CMA10X10AD	1	10	10	2,000
CMA20X10AD	1	20	10	2,000
CMA12X12AD	1	12	12	2,000
MCA15/1X17AD	1	15	17	2,000
MCA25/1X17AD	1	25	17	2,000
MCA22/2X10AD	1	22	10	2,000
MCA40/2X17AD	2	40	17	2,000
MCA50/3X20AD	2	50	20	2,000



- Incluyen tapa.



Caja universal

Código	Color	Descripción	Dimensiones	Piezas
			A x B x C (mm)	
CPU013W	○	Caja universal blanca	85x122x49	25





Esquinero externo para minicanaleta

Código	Descripción	Piezas
03151	Esquinero externo 15 x 17 mm	10
03116	Esquinero externo 22 x 10 mm	10
03153	Esquinero externo 25 x 17 mm	20
03166	Esquinero externo 40 x 17 mm	20
09788	Esquinero externo 50 x 20 mm	20



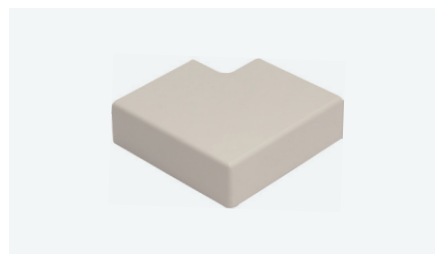
Esquinero para minicanaleta

Código	Descripción	Piezas
03051	Esquinero interno 15 x 17 mm	10
03016	Esquinero interno 22 x 10 mm	10
03053	Esquinero interno 25 x 17 mm	20
03071	Esquinero interno 40 x 17 mm	20
09786	Esquinero interno 50 x 20 mm	20



Esquinero plano para minicanaleta

Código	Descripción	Piezas
03251	Esquinero plano 15 x 17 mm	10
03216	Esquinero plano 22 x 10 mm	10
03253	Esquinero plano 25 x 17 mm	20
03266	Esquinero plano 40 x 17 mm	20
09783	Esquinero plano 50 x 20 mm	20



Unión para minicanaleta

Código	Descripción	Piezas
06602	Unión 15 x 17 mm	20
06616	Unión 22 x 10 mm	10
06611	Unión 25 x 17 mm	10
06651	Unión 40 x 17 mm	20
09752	Unión 50 x 20 mm	20



Derivador tipo "T" para minicanaleta

Código	Descripción	Piezas
04051	Derivador tipo T 15 x 17 mm	20
04016	Derivador tipo T 22 x 10 mm	10
04053	Derivador tipo T 25 x 17 mm	20
04081	Derivador tipo T 40 x 17 mm	20
09749	Derivador tipo T 50 x 20 mm	20



Terminal para minicanaleta

Código	Descripción	Piezas
05451	Terminal 15 x 17 mm	20
05616	Terminal 22 x 10 mm	10
05453	Terminal 25 x 17 mm	10
05471	Terminal 40 x 17 mm	10
09742	Terminal 50 x 20 mm	20



Caja de registro para minicanaleta

Código	Descripción	Piezas
05181	Caja de registro	10



Canaleta tramo 2 m (Incluye tapa)		Esquinero externo	Esquinero interno	Esquinero plano	Unión	Derivador tipo "T"	Terminal	Caja de registro
	MCA15/1x17	03151	03051	03251	06602	04051	05451	05181
	MCA22/1x10	03116	03016	03216	06616	04016	05616	05181
	MCA25/1x17	03153	03053	03253	06611	04053	05453	05181
	MCA22/2x10	03116	03016	03216	06616	04016	05616	05181
	MCA40/2x17	03166	03071	03266	06651	04081	05471	05181
	MCA50/3x20	09788	03786	09783	09752	09749	09742	05181



Ducto ranurado PVC

Código	Dimensiones (mm)			Piezas
	A	B	Largo	
CRA25X30G	25	30	2 000	88
CRA25X40G	25	40	2 000	70
CRA40X40G	40	40	2 000	49
CRA40X60G	40	60	2 000	48
CRA60X60G	60	60	2 000	32
CRA60X40G	60	40	2 000	42

· Incluye tapa.



Espiral

Código	Descripción	Piezas
SPIRAL12	Espiral de 12 mm transparente x 10 m	25
SPIRAL15	Espiral de 15 mm transparente x 10 m	18

