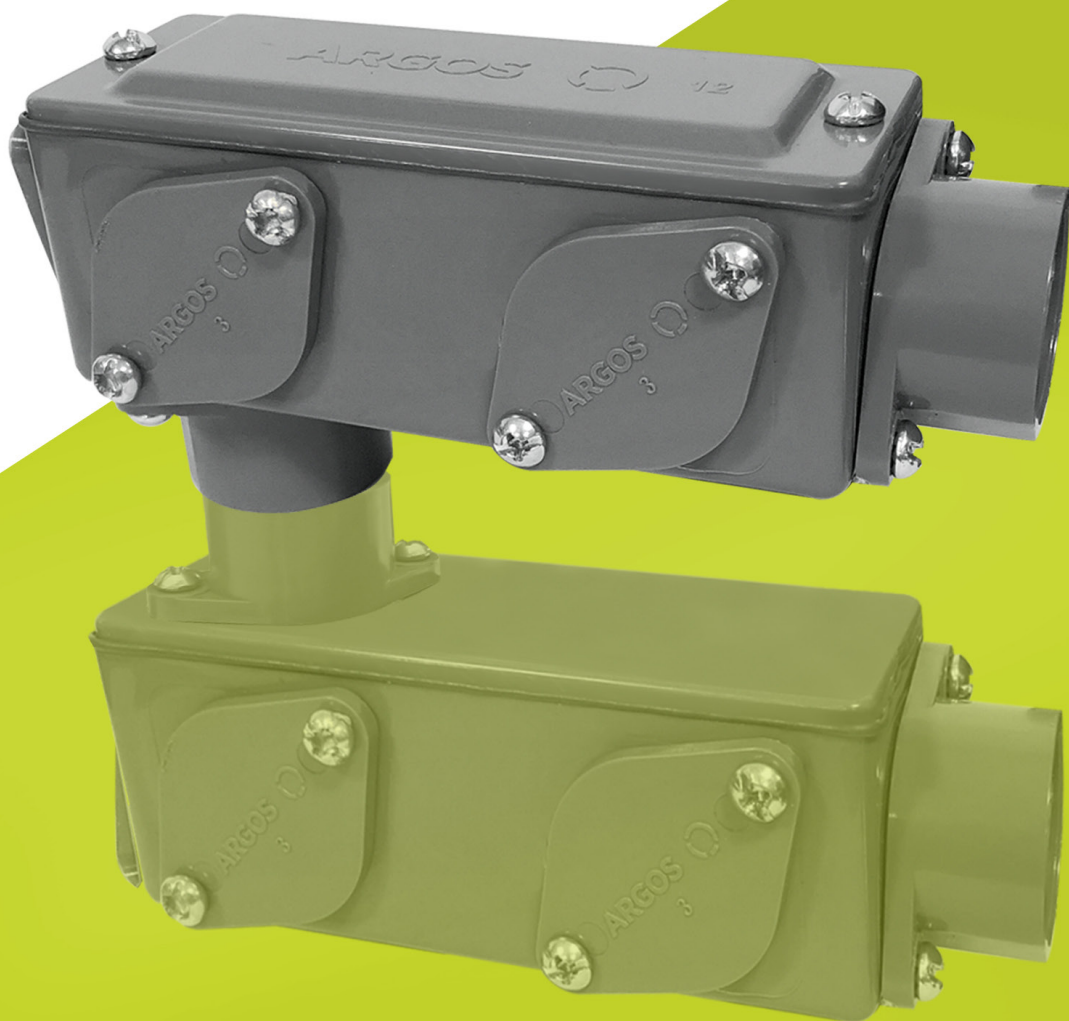
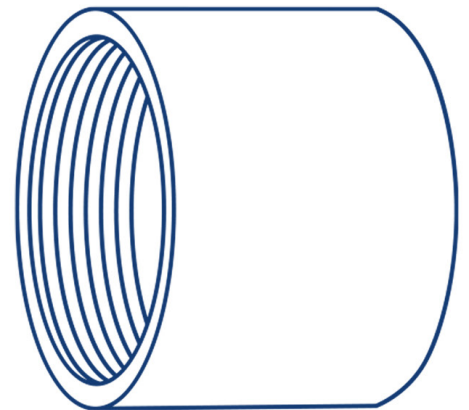
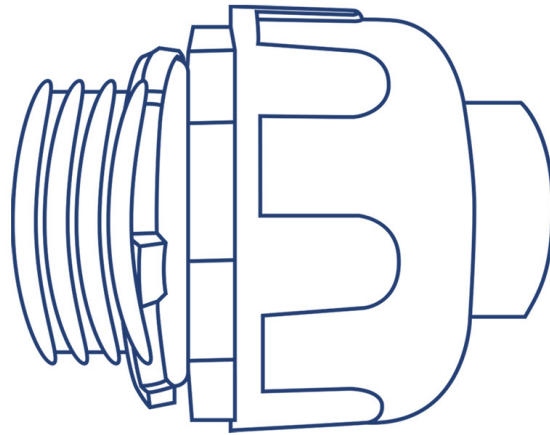
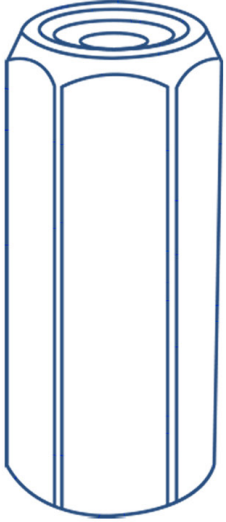


Accesorios para tubería





**Accesorios
para tubería**

ACCESORIOS PARA TUBERÍA

Abrazaderas omega tubo rígido

Código	Medidas (pulg)	Medidas (mm)	Material	Piezas
9800050	1/2"	13	Acero	150
9800100	3/4"	19	Acero	100
9800150	1"	25	Acero	100
9800200	1 1/4"	32	Acero	75
9800250	1 1/2"	38	Acero	35
9800300	2"	51	Acero	25
9800350	2 1/2"	63	Acero	25
9800400	3"	76	Acero	20
9800450	4"	102	Acero	15



Abrazaderas uña tubo rígido

Código	Medidas (pulg)	Medidas (mm)	Material	Piezas
9810050	1/2	13	Acero	200
9810100	3/4	19	Acero	150
9810150	1	25	Acero	100
9810200	1 1/4	32	Acero	75
9810250	1 1/2	38	Acero	50
9810300	2	51	Acero	50
9810350	2 1/2	63	Acero	20
9810400	3	76	Acero	25
9810450	4	102	Acero	15



Abrazaderas unicanal tubo rígido

Código	Medidas	Medidas	Material	Piezas
	(pulg)	(mm)		
9820050	1/2	13	Acero	250
9820100	3/4	19	Acero	125
9820150	1	25	Acero	250
9820200	1 1/4	32	Acero	75
9820250	1 1/2	38	Acero	60
9820300	2	51	Acero	50
9820350	2 1/2	63	Acero	70
9820400	3	76	Acero	70
9820450	4	102	Acero	50

Incluye tuerca y tornillo.



Abrazaderas roscadas tipo "U" 120

Código	Medidas	Medidas	Material	Piezas
	(pulg)	(mm)		
9830050	1/2	13	Acero	125
9830100	3/4	19	Acero	125
9830150	1	25	Acero	125
9830200	1 1/4	32	Acero	125
9830250	1 1/2	38	Acero	125
9830300	2	51	Acero	125
9830350	2 1/2	63	Acero	50
9830400	3	76	Acero	50
9830450	4	102	Acero	50

Incluye tuercas.





Abrazaderas tipo "O"

Código	Medidas	Medidas	Diámetro de varilla	Material	Piezas
	(pulg)	(mm)			
9860500	1/2	13	8	Acero	125
9860550	3/4	19	8	Acero	100
9860600	1	25	8	Acero	50
9860650	1 1/4	32	8	Acero	50
9860700	1 1/2	38	8	Acero	40
9860750	2	51	8	Acero	20



Incluye tuerca y tornillo.

Colgadores tipo pera

Código	Medidas	Medidas	Diámetro de varilla	Material	Piezas
	(pulg)	(mm)			
9860050	1/2	13	8	Acero	70
9860100	3/4	19	8	Acero	70
9860150	1	25	8	Acero	50
9860200	1 1/4	32	8	Acero	40
9860250	1 1/2	38	8	Acero	40
9860300	2	51	8	Acero	40
9860350	2 1/2	63	8	Acero	30
9860400	3	76	8	Acero	25
9860450	4	102	8	Acero	20



No incluye tuercas ni torillos.

Conectores para tubo EMT

Código	Medidas (pulg)	Medidas (mm)	Material	Piezas
9570055	1/2	13	Aluminio	50
9570205	1 1/4	32	Aluminio	25
9570255	1 1/2	38	Aluminio	25
9570305	2	51	Aluminio	5



Coples para tubo EMT

Código	Medidas (pulg)	Medidas (mm)	Material	Piezas
9570455	1/2	13	Aluminio	50
9570505	3/4	19	Aluminio	50
9570655	1 1/2	38	Aluminio	25
9570705	2	51	Aluminio	5



Conectores de acero galvanizado para tubo EMT

Código	Medidas (pulg)	Medidas (mm)	Material	Piezas
9570050	1/2	13	Acero	50
9570100	3/4	19	Acero	50
9570150	1	25	Acero	20
9570200	1 1/4	32	Acero	25
9570250	1 1/2	38	Acero	25
9570300	2	51	Acero	5





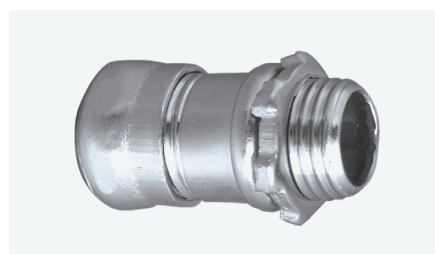
Coples de acero galvanizado para tubo EMT

Código	Medidas (pulg)	Medidas (mm)	Material	Piezas
9570450	1/2	13	Acero	50
9570500	3/4	19	Acero	50
9570550	1	25	Acero	20
9570600	1 1/4	32	Acero	25
9570650	1 1/2	38	Acero	25
9570700	2	51	Acero	5



Conectores de compresión de acero para tubo EMT

Código	Medidas (pulg)	Medidas (mm)	Material	Piezas
9570800	1/2	13	Acero	25
9570805	3/4	19	Acero	25
9570810	1	25	Acero	10
9570815	1 1/4	32	Acero	25
9570820	1 1/2	38	Acero	20
9570825	2	51	Acero	15



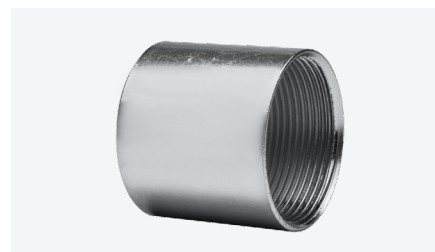
Coples de compresión de acero para tubo EMT

Código	Medidas (pulg)	Medidas (mm)	Material	Piezas
9570830	1/2	13	Acero	25
9570835	3/4	19	Acero	25
9570840	1	25	Acero	10
9570845	1 1/4	32	Acero	25
9570850	1 1/2	38	Acero	20
9570855	2	51	Acero	15



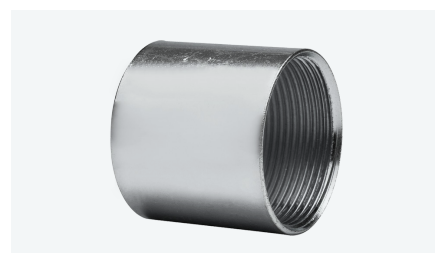
Coples para tubo rígido

Código	Medidas (pulg)	Medidas (mm)	Material	Piezas
9580500	1/2	13	Acero	1
9580550	3/4	19	Acero	1
9580600	1	25	Acero	1
9580650	1 1/4	32	Acero	1
9580700	1 1/2	38	Acero	1
9580750	2	51	Acero	1
9580800	2 1/2	63	Acero	1
9580850	3	76	Acero	1
9580900	4	102	Acero	1



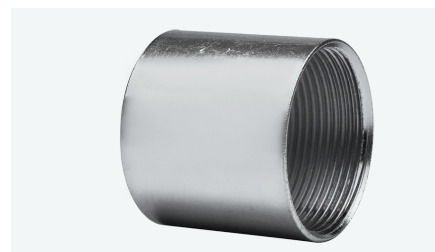
Coples para tubo CED-40

Código	Medidas (pulg)	Medidas (mm)	Material	Piezas
9580505	1/2	13	Acero	1
9580555	3/4	19	Acero	1
9580605	1	25	Acero	1
9580655	1 1/4	32	Acero	1
9580705	1 1/2	38	Acero	1
9580755	2	51	Acero	1
9580805	2 1/2	63	Acero	1
9580855	3	76	Acero	1
9580905	4	102	Acero	1



Cople CED-40 inmersión caliente

Código	Medidas (pulg)	Medidas (mm)	Material	Piezas
9580507	1/2	13	Acero	1
9580557	3/4	19	Acero	1
9580607	1	25	Acero	1
9580657	1 1/4	32	Acero	1
9580707	1 1/2	38	Acero	1
9580757	2	51	Acero	1
9580807	2 1/2	63	Acero	1
9580857	3	76	Acero	1
9580907	4	102	Acero	1



Condulets

Condulets de aluminio tipo T

Código	Medidas (pulg)	Medidas (mm)	Material	Piezas
9840500	1/2	13	Aluminio	30
9840505	3/4	19	Aluminio	20
9840510	1	25	Aluminio	25
9840515	1 1/4	32	Aluminio	10
9840520	1 1/2	38	Aluminio	9
9840525	2	51	Aluminio	5

Cuenta con certificación UL.



Condulets de aluminio tipo LR

Código	Medidas (pulg)	Medidas (mm)	Material	Piezas
9840545	1/2	13	Aluminio	30
9840550	3/4	19	Aluminio	20
9840555	1	25	Aluminio	15
9840560	1 1/4	32	Aluminio	15
9840565	1 1/2	38	Aluminio	15
9840570	2	51	Aluminio	5

Cuenta con certificación UL.



Condulets de aluminio tipo C

Código	Medidas (pulg)	Medidas (mm)	Material	Piezas
9840590	1/2	13	Aluminio	30
9840595	3/4	19	Aluminio	20
9840600	1	25	Aluminio	15
9840605	1 1/4	32	Aluminio	15
9840610	1 1/2	38	Aluminio	15
9840615	2	51	Aluminio	5

Cuenta con certificación UL.



Condulets de aluminio tipo LB

Código	Medidas	Medidas	Material	Piezas
	(pulg)	(mm)		
9840635	1/2	13	Aluminio	30
9840640	3/4	19	Aluminio	20
9840645	1	25	Aluminio	15
9840650	1 1/4	32	Aluminio	15
9840655	1 1/2	38	Aluminio	15
9840660	2	51	Aluminio	5



Cuenta con certificación UL.

Condulets de aluminio tipo LL

Código	Medidas	Medidas	Material	Piezas
	(pulg)	(mm)		
9840680	1/2	13	Aluminio	30
9840685	3/4	19	Aluminio	20
9840690	1	25	Aluminio	15
9840695	1 1/4	32	Aluminio	15
9840700	1 1/2	38	Aluminio	15
9840705	2	51	Aluminio	5



Cuenta con certificación UL.

Condulet multiforma no metálico

Código	Color	Descripción	Dimensiones	Medida	Piezas
			A x B x C (mm)	(pulg)	
CDTR013G	●	Condulet multiforma no metálico con cuerda	145.2 x 69.4 x 57.3	3/4" - 1/2"	64
CDTL013V	●	Condulet multiforma no metálico sin cuerda	145.2 x 69.4 x 57.3	3/4" - 1/2"	64
CDTL013G	●	Condulet multiforma no metálico sin cuerda	145.2 x 69.4 x 57.3	3/4" - 1/2"	64



Reducciones de aluminio

Código	Medidas (pulg)	Medidas (mm)	Piezas
RED21	3/4 a 1/2	19 a 13	100
RED31	1 a 1/2	25 a 13	100
RED32	1 a 3/4	25 a 19	100
RED41	1 1/4 a 1/2	32 a 13	100
RED42	1 1/4 a 3/4	32 a 19	100
RED43	1 1/4 a 1	32 a 25	100
RED51	1 1/2 a 1/2	38 a 13	100
RED52	1 1/2 a 3/4	38 a 19	100
RED53	1 1/2 a 1	38 a 25	100
RED54	1 1/2 a 1 1/4	38 a 32	100
RED61	2 a 1/2	51 a 13	100
RED62	2 a 3/4	51 a 19	100
RED63	2 a 1	51 a 25	100
RED64	2 a 1 1/4	51 a 32	100
RED65	2 a 1 1/2	51 a 38	100
RED71	2 1/2 a 1/2	63 a 13	50
RED72	2 1/2 a 3/4	63 a 19	50
RED73	2 1/2 a 1	63 a 25	50
RED74	2 1/2 a 1 1/4	63 a 32	50
RED75	2 1/2 a 1 1/2	63 a 38	50
RED76	2 1/2 a 2	63 a 51	50
RED81	3 a 1/2	76 a 13	10
RED82	3 a 3/4	76 a 19	10
RED83	3 a 1	76 a 25	10
RED84	3 a 1 1/4	76 a 32	10
RED85	3 a 1 1/2	76 a 38	10
RED86	3 a 2	76 a 51	10
RED87	3 a 2 1/2	76 a 63	10
RED91	4 a 1/2	102 a 13	5
RED92	4 a 3/4	102 a 19	5
RED93	4 a 1	102 a 25	5
RED94	4 a 1 1/4	102 a 32	5
RED95	4 a 1 1/2	102 a 38	5
RED96	4 a 2	102 a 51	5
RED97	4 a 2 1/2	102 a 63	5
RED98	4 a 3	102 a 76	5
RED99	4 a 3 1/2	102 a 89	5



Conectores glándula de nylon negro

Código	Medidas (pulg)	Medidas (mm)	Piezas
9590700	3/8	10	100
9590710	1/2	13	100
9590720	3/4	19	100
9590730	1	25	50



Conectores glándula de aluminio hembra

Código	Medidas (pulg)	Medidas (mm)	Entrada de cable (pulg)	Piezas
9590410	1/2	13	1/8 a 1/4	100
9590420	1/2	13	1/4 a 3/8	100
9590430	1/2	13	3/8 a 1/2	100
9590440	1/2	13	1/2 a 5/8	50
9590450	1/2	13	5/8 a 3/4	50
9590460	1/2	13	3/4 a 7/8	50
9590510	3/4	19	1/8 a 1/4	100
9590520	3/4	19	1/4 a 3/8	100
9590530	3/4	19	3/8 a 1/2	100
9590540	3/4	19	1/2 a 5/8	50
9590550	3/4	19	5/8 a 3/4	50
9590560	3/4	19	3/4 a 7/8	50
9590610	1	25	1/8 a 1/4	100
9590620	1	25	1/4 a 3/8	100
9590630	1	25	3/8 a 1/2	100
9590640	1	25	1/2 a 5/8	50
9590650	1	25	5/8 a 3/4	50
9590660	1	25	3/4 a 7/8	50





Conectores glándula de aluminio macho

Código	Medidas (pulg)	Medidas (mm)	Entrada de cable	Piezas
9590010	1/2	13	1/8 a 1/4	100
9590020	1/2	13	1/4 a 3/8	100
9590030	1/2	13	3/8 a 1/2	100
9590040	1/2	13	1/2 a 5/8	50
9590050	1/2	13	5/8 a 3/4	50
9590060	1/2	13	3/4 a 7/8	50
9590110	3/4	19	1/8 a 1/4	100
9590120	3/4	19	1/4 a 3/8	100
9590130	3/4	19	3/8 a 1/2	100
9590140	3/4	19	1/2 a 5/8	50
9590150	3/4	19	5/8 a 3/4	50
9590160	3/4	19	3/4 a 7/8	50
9590210	1	25	1/8 a 1/4	100
9590220	1	25	1/4 a 3/8	100
9590230	1	25	3/8 a 1/2	100
9590240	1	25	1/2 a 5/8	50
9590250	1	25	5/8 a 3/4	50
9590260	1	25	3/4 a 7/8	50
9590310	1 1/4	32	3/8 a 1/2	10
9590320	1 1/2	38	3/8 a 1/2	10
9590330	2	51	1 15/16 a 2 9/32	10
9590340	2 1/2	63	1 15/16 a 2 9/32	5
9590350	3	76	2 9/32 a 2 5/8	5
9590360	4	102	2 9/32 a 2 5/8	5



Conectores rectos para cable uso rudo

Código	Medidas (pulg)	Medidas (mm)	Material	Piezas
9540100	1/2	13	ZAMAC	100
9540150	3/4	19	ZAMAC	100
9540200	1	25	ZAMAC	50



Codos para tubo EMT

Código	Medidas (pulg)	Medidas (mm)	Material	Piezas
9500500	1/2	13	Acero	1
9500550	3/4	19	Acero	1
9500600	1	25	Acero	1
9500650	1 1/4	32	Acero	1
9500700	1 1/2	38	Acero	1
9500750	2	51	Acero	1



Codos para tubo rígido

Código	Medidas (pulg)	Medidas (mm)	Material	Piezas
9500050	1/2	13	Acero	1
9500100	3/4	19	Acero	1
9500150	1	25	Acero	1
9500200	1 1/4	32	Acero	1
9500250	1 1/2	38	Acero	1
9500300	2	51	Acero	1
9500350	2 1/2	63	Acero	1
9500400	3	76	Acero	1
9500450	4	102	Acero	1



Monitores

Código	Medidas (pulg)	Medidas (mm)	Material	Piezas
9510050	1/2	13	ZAMAC	200
9510100	3/4	19	ZAMAC	100
9510150	1	25	ZAMAC	100
9510200	1 1/4	32	ZAMAC	80
9510250	1 1/2	38	ZAMAC	50
9510300	2	51	ZAMAC	50
9510350	2 1/2	63	ZAMAC	25
9510400	3	76	ZAMAC	20
9510450	4	102	ZAMAC	10



Contratuercas

Código	Medidas (pulg)	Medidas (mm)	Material	Piezas
9510500	1/2	13	ZAMAC	100
9510550	3/4	19	ZAMAC	100
9510600	1	25	ZAMAC	100
9510650	1 1/4	32	ZAMAC	100
9510700	1 1/2	38	ZAMAC	80
9510750	2	51	ZAMAC	50
9510800	2 1/2	63	ZAMAC	25
9510850	3	76	ZAMAC	20
9510900	4	102	ZAMAC	10



Cajas metálicas tipo pesada

Código	Medidas (pulg)	Knock out (pulg)	Calibre	Material	Piezas
9840100	2 x 4	1/2, 3/4	19	Acero	50
9840110	2 x 5	1/2, 3/4	19	Acero	50
9840120	4 x 4	1/2, 3/4	19	Acero	50
9840130	Octagonal	1/2, 3/4	19	Acero	50
9840140	4 11/16	1/2, 3/4, 1	19	Acero	50
9840150	6 x 6	1 1/4, 1 1/2	19	Acero	18
9840160	8 x 8	2	19	Acero	12



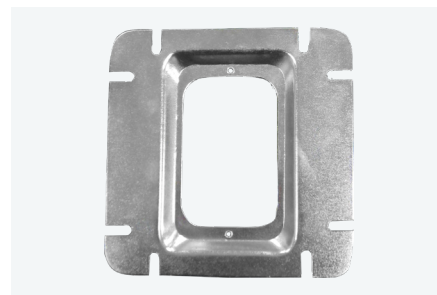
Cajas metálicas reforzadas

Código	Medidas (pulg)	Knock out (pulg)	Calibre	Material	Piezas
9840105	2 x 5	1/2	14	Acero	50
9840125	4 x 4	1/2, 3/4	14	Acero	50
9840135	Octagonal	1/2, 3/4	14	Acero	50
9840145	4 11/16	1/2, 3/4, 1	14	Acero	50



Marcos de reducción

Código	Medidas (pulg)	Calibre	Material	Piezas
9840200	4 x 4 a 4 x 2	19	Acero	25
9840210	4 11/16 a 4 x 2	19	Acero	50



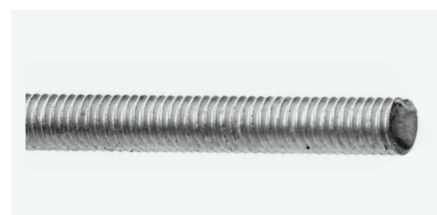
Tapas metálicas

Código	Medidas (pulg)	Knock out (pulg)	Calibre	Material	Piezas
9840255	4 x 4	1/2	19	Acero	50
9840250	Octagonal	1/2	19	Acero	50
9840260	6 x 6	ciega	19	Acero	50
9840265	8 x 8	ciega	19	Acero	50
9840270	4 11/16"	ciega	19	Acero	50
9840280	4x4	ciega	19	Acero	50



Barras roscadas

Código	Medidas (pulg)	Medidas (mm)	Longitud (m)	Material	Piezas
9870050	1/4	6.4	1	Acero	1
9870100	5/16	8	1	Acero	1
9870150	3/8	10	1	Acero	1
9870200	1/2	13	1	Acero	1
9870250	1/4	6.4	3	Acero	1
9870300	5/16	8	3	Acero	1
9870350	3/8	10	3	Acero	1
9870400	1/2	13	3	Acero	1



Perfiles unicanal / tramo de 3 metros

Código	Tipo	Medidas	Calibre	Material	Piezas
9850055	Sólido	4 x 2	18	Acero	1
9850155	Perforado	4 x 2	18	Acero	1
9850105	Sólido	4 x 4	18	Acero	1
9850205	Perforado	4 x 4	18	Acero	1
9850050	Sólido	4 x 2	16	Acero	1
9850150	Perforado	4 x 2	16	Acero	1
9850100	Sólido	4 x 4	16	Acero	1
9850200	Perforado	4 x 4	16	Acero	1
9850010	Sólido	4 x 2	14	Acero	1
9850015	Perforado	4 x 2	14	Acero	1
9850020	Sólido	4 x 4	14	Acero	1
9850025	Perforado	4 x 4	14	Acero	1



Mordaza troquelada

Código	Agarre		Para barra		Material	Piezas
	(pulg)	(mm)	(pulg)	(mm)		
9870805	3/4	19	1/4	6.4	Acero	50
9870815	3/4	19	3/8	9	Acero	50
9870825	1 1/4	32	3/8	9	Acero	50



Coples para barra roscada

Código	Medidas	Medidas	Material	Piezas
	(pulg)	(mm)		
9870540	1/4	6.4	Acero	200
9870545	5/16	8	Acero	200
9870550	3/8	10	Acero	100
9870555	1/2	13	Acero	50



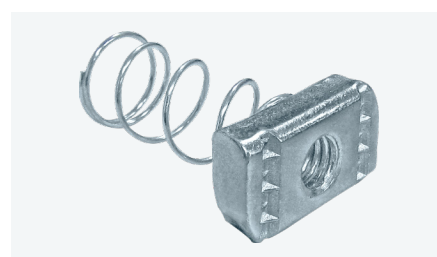
Tuercas

Código	Medidas (pulg)	Medidas (mm)	Material	Piezas
9870500	1/4	6.4	Acero	100
9870505	5/16	8	Acero	100
9870510	3/8	10	Acero	100
9870515	1/2	13	Acero	100



Tuercas unicanal

Código	Medidas (pulg)	Medidas (mm)	Material	Piezas
9870560	1/4	6.4	Acero	100
9870565	5/16	8	Acero	100
9870570	3/8	10	Acero	100
9870575	1/2	13	Acero	100



Rondanas

Código	Medidas (pulg)	Medidas (mm)	Material	Piezas
9870520	1/4	6.4	Acero	100
9870525	5/16	8	Acero	100
9870530	3/8	10	Acero	100
9870535	1/2	13	Acero	100



Rondanas de presión

Código	Medidas (pulg)	Medidas (mm)	Material	Piezas
9870580	1/4	6.4	Acero	100
9870585	5/16	8	Acero	100
9870590	3/8	10	Acero	100
9870595	1/2	13	Acero	100





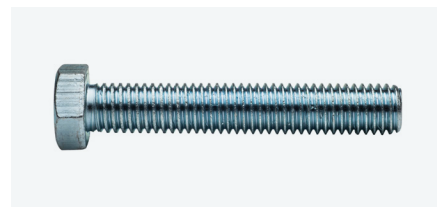
Expansores

Código	Medidas	Para tornillo		Largo total		Material	Piezas
	(pulg)	(pulg)	(mm)	(pulg)	(mm)		
9870900	3/16	3/16	5	1 1/2	38	ZAMAC	100
9870905	1/4	1/4	6.4	1 3/4	44	ZAMAC	100
9870910	5/16	5/16	8	2	51	ZAMAC	50
9870915	3/8	3/8	10	2	51	ZAMAC	50
9870920	1/2	1/2	13	2 1/2	64	ZAMAC	25



Tornillos hexagonales

Código	Medidas	Medidas	Material	Piezas
	(pulg)	(mm)		
9870902	3/16	5	Acero	100
9870907	1/4	6.4	Acero	100
9870912	5/16	8	Acero	50
9870917	3/8	10	Acero	100
9870922	1/2	13	Acero	25



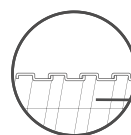
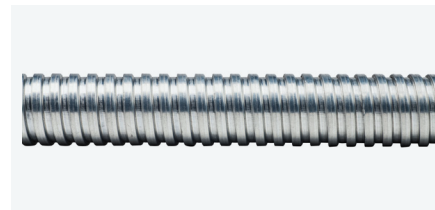
Sujetador para pared hueca

Código	Medidas	Medidas	Material	Piezas
	(pulg)	(mm)		
9870600	3/16	5	Acero	200
9870605	1/4	6.4	Acero	50



Tubo metálico flexible tipo SLDX

Código	Medidas	Diámetro interno (mm)		Diámetro externo (mm)		Cantidad
	(pulg)	mín.	máx.	mín.	máx.	
9520000	3/8	12.6	12.9	15.5	15.8	50
9520050	1/2	17.2	17.6	20	20.4	50
9520100	1/2	17.2	17.6	20	20.4	350
9520150	3/4	21.3	21.8	25	25.5	50
9520200	3/4	21.3	21.8	25	25.5	250
9520250	1	27.8	28.3	31.5	32	50
9520300	1	27.8	28.3	31.5	32	150
9520350	1 1/4	34.3	34.8	39	39.5	30
9520400	1 1/2	39	39.5	44	44.5	30
9520450	2	50.2	50.7	56.4	57	30



Banda de acero galvanizado U304

Conectores rectos para tubo metálico flexible

Código	Medidas	Medidas	Material	Piezas
	(pulg)	(mm)		
9530050	3/8	9	ZAMAC	50
9530100	1/2	13	ZAMAC	25
9530150	3/4	19	ZAMAC	25
9530200	1	25	ZAMAC	20
9530250	1 1/4	32	ZAMAC	25
9530300	1 1/2	38	ZAMAC	15
9530350	2	51	ZAMAC	10



Conectores curvos para tubo metálico flexible

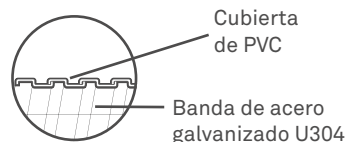
Código	Medidas	Medidas	Material	Piezas
	(pulg)	(mm)		
9530400	3/8	9	ZAMAC	50
9530450	1/2	13	ZAMAC	25
9530500	3/4	19	ZAMAC	10
9530550	1	25	ZAMAC	10





Tubo flexible liquidtight SLFS

Código	Medidas	Diámetro interno (mm)		Diámetro externo (mm)		Cantidad
	(pulg)	mín.	máx.	mín.	máx.	
9550050	1/2	15.7	16.1	19	19.4	50
9550150	1/2	15.7	16.1	19	19.4	350
9550200	3/4	20.6	21	24.2	24.6	50
9550310	3/4	20.6	21	24.2	24.6	250
9550350	1	26.4	26.8	30	30.4	50
9550450	1	26.4	26.8	30	30.4	150
9550500	1 1/4	34.3	34.8	39	39.5	30
9550650	1 1/2	39	39.5	44	44.5	30
9550800	2	50.2	50.7	56.4	57	30



Conectores rectos para tubo liquidtight

Código	Medidas	Medidas	Material	Piezas
	(pulg)	(mm)		
9560050	1/2	13	Aluminio	50
9560100	3/4	19	Aluminio	50
9560150	1	25	Aluminio	25
9560200	1 1/4	32	ZAMAC	25
9560250	1 1/2	38	ZAMAC	25
9560300	2	51	ZAMAC	25
9560350	2 1/2	63	ZAMAC	1
9560400	3	76	ZAMAC	1
9560450	4	102	ZAMAC	1



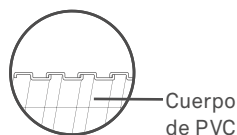
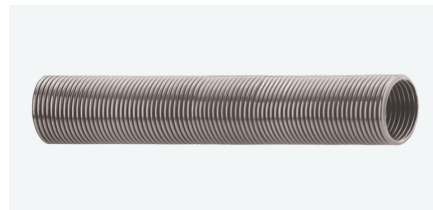
Conectores curvos para tubo liquidtight

Código	Medidas	Medidas	Material	Piezas
	(pulg)	(mm)		
9560500	1/2	13	Aluminio	50
9560550	3/4	19	Aluminio	50
9560600	1	25	Aluminio	25
9560650	1 1/4	32	ZAMAC	25
9560700	1 1/2	38	ZAMAC	25
9560750	2	51	ZAMAC	25
9560800	2 1/2	63	ZAMAC	1
9560850	3	76	ZAMAC	1
9560900	4	102	ZAMAC	1



Tubo flexible no metálico

Código	Medidas (pulg)	Diámetro interno (mm)		Diámetro externo (mm)		Cantidad (m)
		mín.	máx.	mín.	máx.	
9520700	1/2	15.5	16.5	20.5	21.5	30
9520710	3/4	20.5	21.5	26.2	27.2	30
9520720	1	26.5	27.5	33.5	34.5	30
9520730	1 1/4	35.5	36.5	42.1	43.1	30
9520740	1 1/2	40.5	41.5	48	49	30
9520750	2	50.5	51.5	60.5	61.5	30



Conectores rectos para tubo flexible no metálico

Código	Medidas	Medidas	Material	Piezas
	(pulg)	(mm)		
9530700	1/2	13	PVC	25
9530705	3/4	19	PVC	10
9530710	1	25	PVC	5
9530715	1 1/4	32	PVC	5
9530720	1 1/2	38	PVC	2
9530725	2	51	PVC	2



Conectores curvos para tubo flexible no metálico

Código	Medidas	Medidas	Material	Piezas
	(pulg)	(mm)		
9530800	1/2	13	PVC	10
9530805	3/4	19	PVC	10
9530810	1	25	PVC	5
9530815	1 1/4	32	PVC	5
9530820	1 1/2	38	PVC	2
9530825	2	51	PVC	1

